

# GUIDE DU PARTENAIRE 2027



## *Qui sommes-nous ?*

La Chaîne Thermale du Soleil, fondée en 1947, est le leader français des Cures Thermales Médicalisées.

Elle opère 19 Établissements en France et 29 structures d'hébergements (hôtels, résidences, hôtellerie de plein air).

En 2026, la Chaîne Thermale du Soleil a pris en charge plus de 160 000 curistes sur 600 000. Tous les ans, elle investit massivement dans un plan de communication national en presse, radio, télévision, web et réalise de nombreux mailings. Sa base de clientèle contient plus de 1 800 000 clients potentiels.



CHAÎNE THERMALE DU SOLEIL

agit naturellement pour votre santé

# Les outils disponibles pour votre communication 2027



## ÉDITION



## Brochure de la station «Le Livret du Curiste»

**Format :** 21 x 26 cm

**Descriptif :** Renouvelé tous les ans, il a pour objectif de présenter une destination thermale : les thermes, leurs différentes cures et les offres sur place.

### Diffusion :

demande de documentation, mailing station lancement de saison (environ 173 000 envois) téléchargement des brochures en ligne ([chainethermale.fr](http://chainethermale.fr), [magazinethermal.fr](http://magazinethermal.fr)), salons commerciaux locaux et nationaux, OTSI, salles d'attente des thermes

**Période de diffusion :** 1 an (de mi-novembre à mi-novembre)

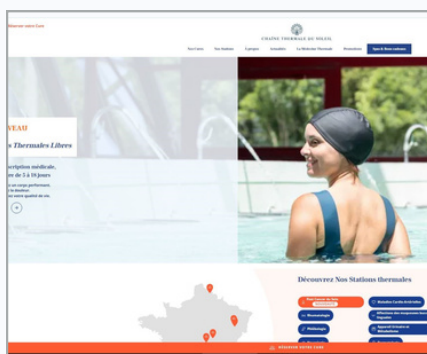
### Encarts publicitaires disponibles :

Pleine page, 1/2, 1/4, 1/8 ou 1/12

encart publicitaire	
1/4 page	1/8 page
	1/12 page
1/2 page (déclinaison possible au format vertical)	



# WEB



## La Chaîne Thermale du Soleil

**Descriptif :** Site de la Chaîne Thermale du Soleil présentant tous nos thermes, avec toutes les informations pratiques nécessaires (cures, hébergements, tarifs, transport, démarches administratives, informations touristiques...) Réservation en ligne directe. Deux types d'encarts proposés :

**\*Hébergement à la une avec photo**

**\*Hébergement indépendant**



Camping  
**Camping Ur Hegia \***  
📍 desservi par la navette  
Aire & Relais camping Car - Location Chalets et Mobil-Home - Terrain ombragé - Wifi - ouvert d'avril à octobre. TEL. 05 59 29 72 03  
[Découvrir —](#)

Résidence

**Résidence La Malicorne \*\*\*\***

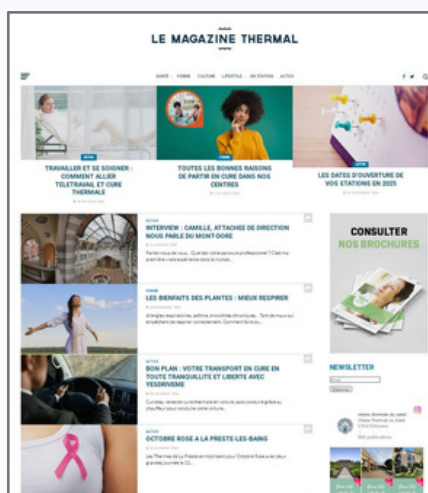
📍 A 200m des Thermes

Bioclimatique. Parking & jardins privatifs. Vue panoramique. Forfait Cure & Spa. Tél. 06 62 15 04 40.

**Adresse :** [chainethermale.fr](http://chainethermale.fr)

**Audience :** + de 3 500 000 visites par an

**Référencement :** optimisé, campagne SEO, Google Adwords



## Le Magazine Thermal

**Descriptif :** E-Magazine de la Chaîne Thermale du Soleil dédié à l'univers des cures thermales, aux actualités en stations thermales, mais aussi plus généralement au Bien-être, à la Santé, à la vie « Healthy ».

**Audience :** + de 3 000 000 visites par an

**Adresse :** [magazinethermal.fr](http://magazinethermal.fr)

**Référencement :** optimisé, campagne SEO, Google Adwords

**Publi reportage\* :** 1 article de 1000 mots avec photos et lien vers votre site web et/ou téléphone et adresse mail

**Support optimisé pour :** commerces de proximité, OTSI, musées, loisirs...

**Période de diffusion :** 1 an (du 01/01/27 au 31/12/27)

*\*Partenaires hébergeurs exclus*



## Newsletter pré-cure : Bon plan avec photo !

**Descriptif :** E-mail envoyé à chaque curiste une semaine avant son arrivée aux thermes pour lui rappeler les modalités administratives, ce qu'il doit apporter dans sa valise, les informations pratiques, l'agenda des activités thermales et touristiques.

**Diffusion :** tous les curistes réservés de l'année, environ 160 000 curistes.

**Période de diffusion :** tout au long de la saison thermale de chaque station

RETROUVEZ TOUTES LES INFORMATIONS EN LIGNE

[www.chainethermale.fr](http://www.chainethermale.fr)